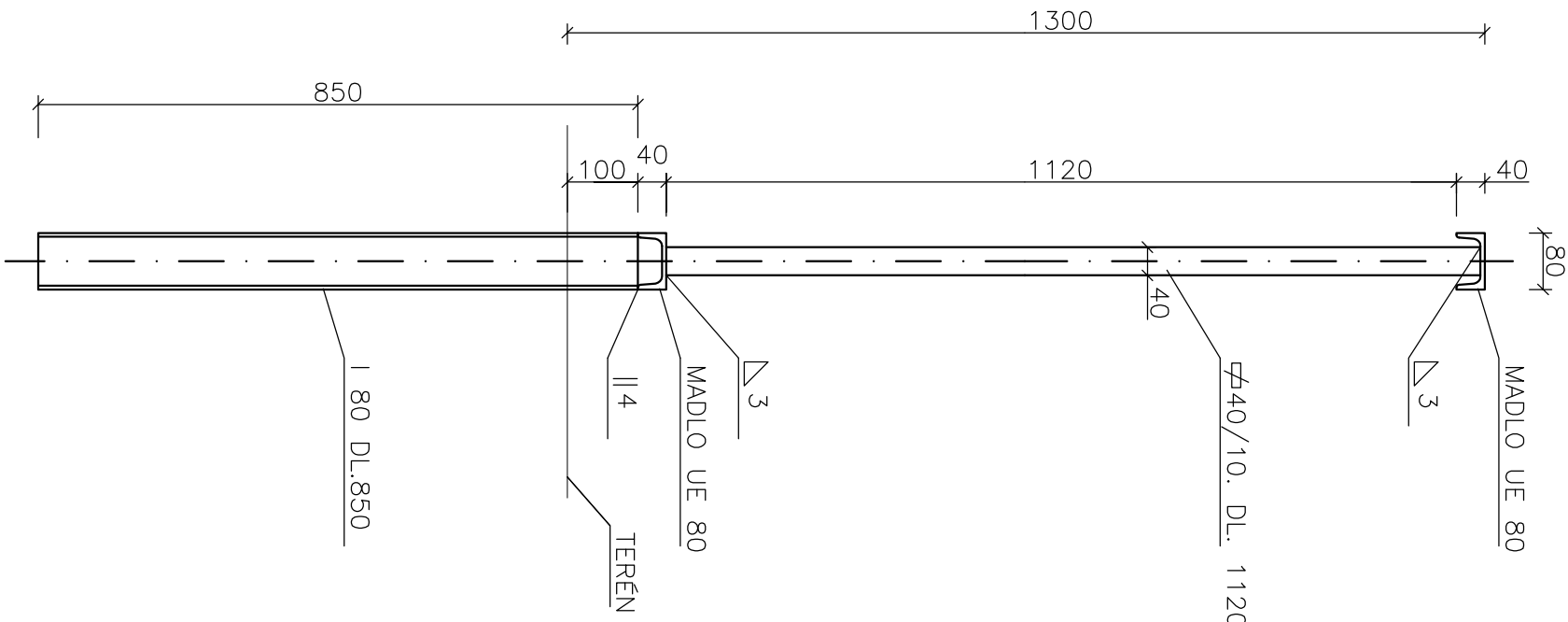
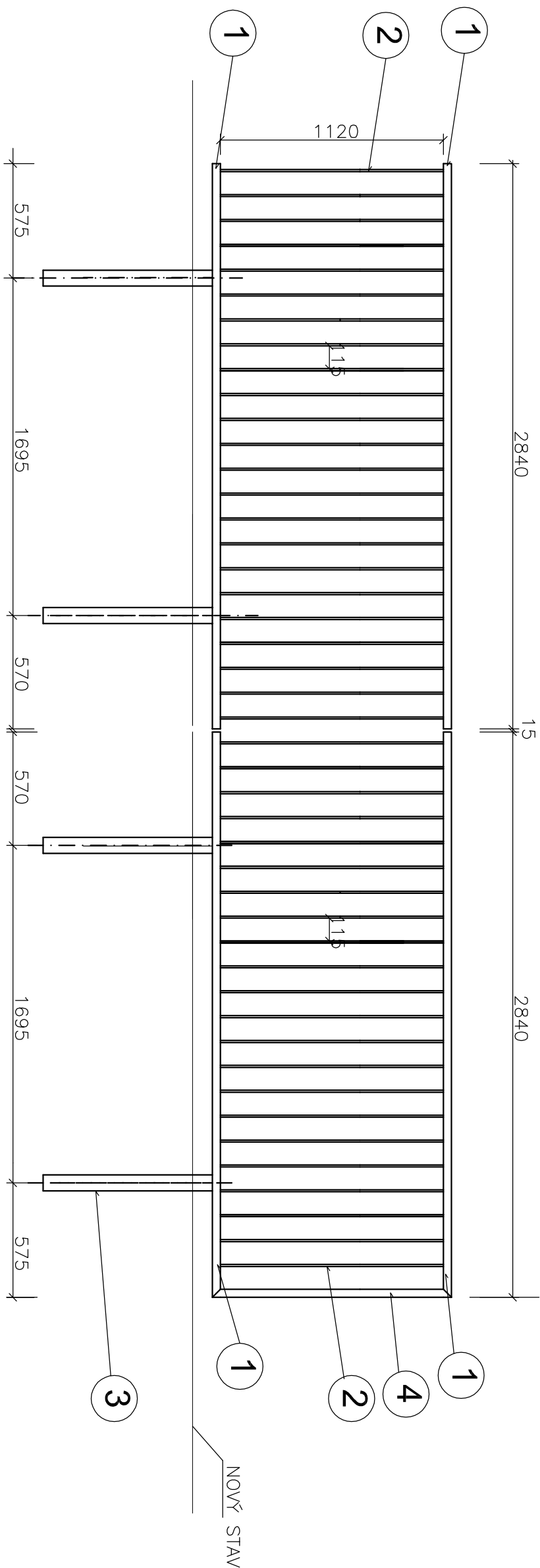


ZÁBRADLÍ
VZOROVÝ PŘ. ŘEZ
M 1:10



STŘEDOVÝ PANEL



KONCOVÝ PANEL

	PROFIL [mm]	délka [mm]	1m / kg	ks	1 ks [kg]	1 panel
1	UE 80	2840	8,64	2	24,54	49,08
2	40/10	1154	3,14	23	3,63	83,50
3	I 80	850	5,94	2	5,05	10,10
5	P3 90 x 120	90	5,94	1	5,05	0,25
HMOTNOST CELKEM STR. PANEL						142,93

STŘEDOVÝ PANEL

	PROFIL [mm]	délka [mm]	1m / kg	ks	1 ks [kg]	1 panel
1	UE 80	2840	8,64	2	24,54	49,08
2	40/10	1154	3,14	22	3,63	79,86
3	I 80	850	5,94	2	5,05	10,10
4	UE 80	1120	8,64	1	9,68	9,68
HMOTNOST CELKEM STR. PANEL						148,72

KONCOVÝ PANEL

PŘEHLED KONSTRUKČNÍCH MATERIÁLŮ
OCEL 11378 (S235 JO PODLE EN 10027)
VÝROBNÍ SKUPINA C

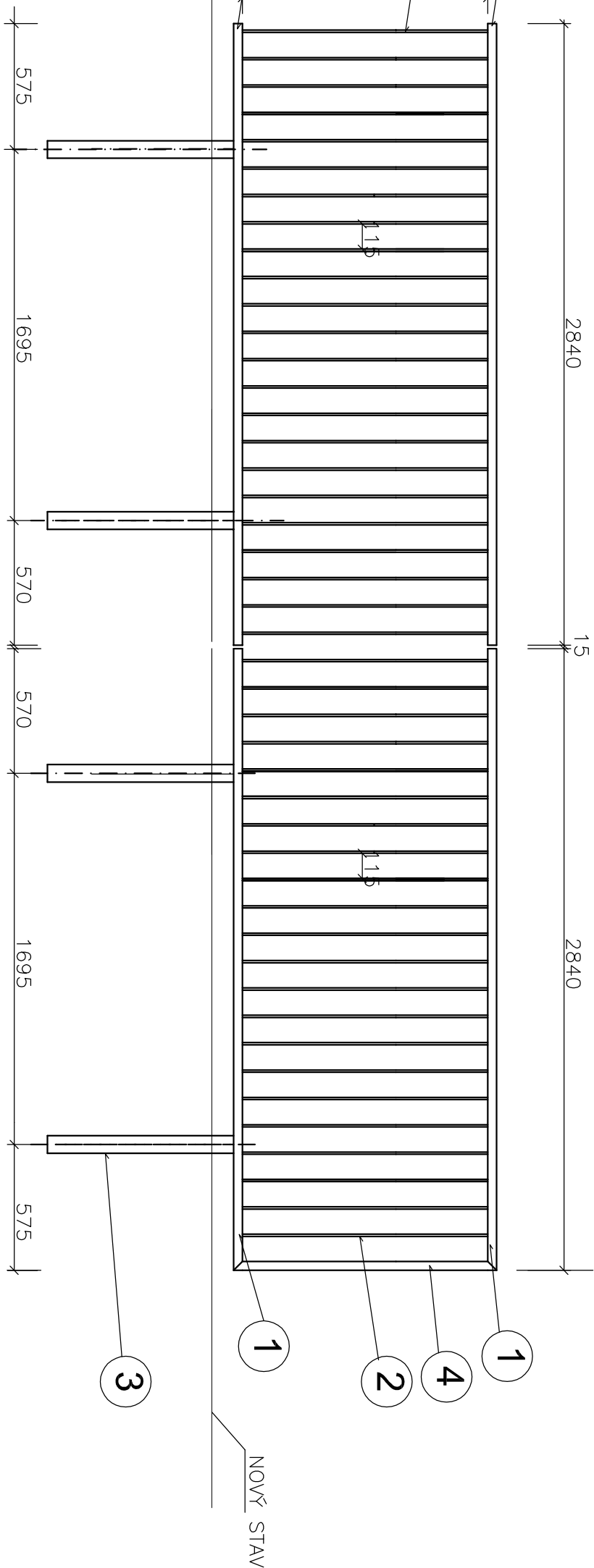
POVRCHOVÁ OCHRANA ZÁBRADLÍ:

- CHEMICKÁ PŘÍPRAVA POVRCHU Be NEBO OTRYSKÁNÍ POVRCHU NA Sa 3 (dle ČSN ISO 8501-1)
- ŽÁROVÉ ZINKOVÁNÍ PONOREM TL. 45 AŽ µ85 m
- ZÁKLADNÍ NÁTĚR NA BÁZI EPOXIDOVÉ PRYSKYŘICE TL. 2 x 80 m
- VRCHNÍ POLYURETANOVÝ NÁTĚR TL. µ80 m

POZNÁMKY:

- VEŠKERÉ HRANY PŘED PROVEDENÍM P.K.O. ZAOBLIT POLOMĚREM R=2mm
- VÝKRES SLOUŽÍ JAKO PODKLAD PRO VYPRACOVÁNÍ VTD ZÁBRADLÍ

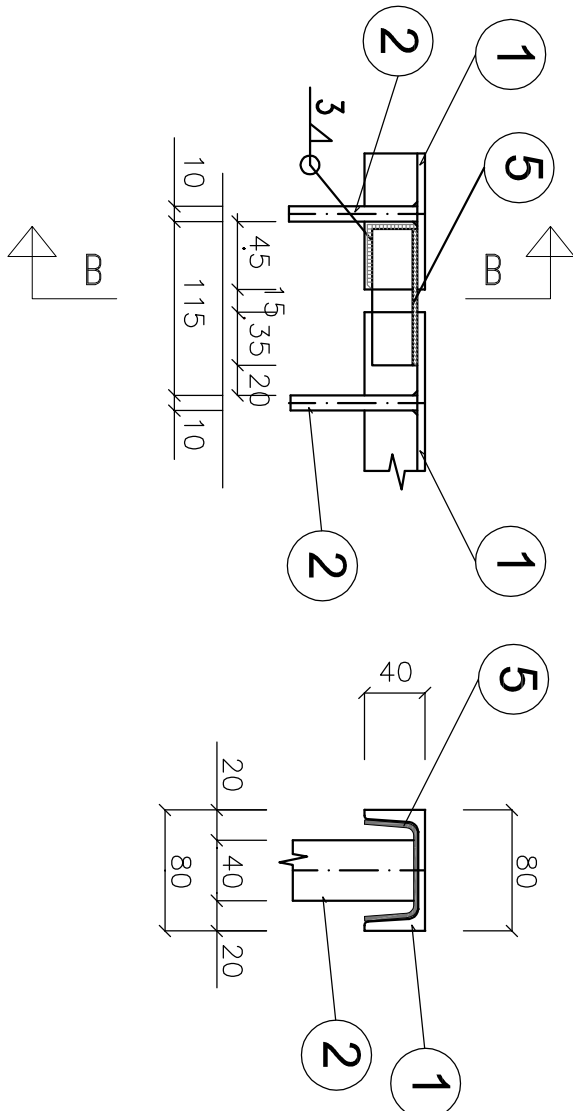
ZÁBRADLÍ
ROZVINUTÝ POHLED
M 1:25



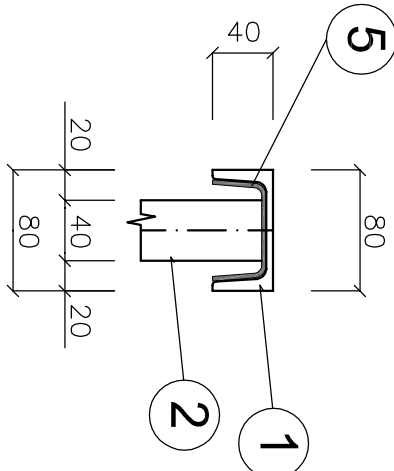
DETAIL SPOJKY

M 1:5

ŘEZ OSOU ZÁBRADLÍ



ŘEZ B-B



VÝROBNÍ SKUPINA OK: EXC2
KONSTRUKČNÍ OCEL: S235 JR

POZNÁMKY:

- 1/ Výkres slouží jako podklad pro vypracování VTD zábradlí na gabionových zdech. Úhel prvků bude realizován dle skutečného průběhu pod. sklonu gab. konstrukce
- 2/ Veškeré hrany před provedením PKO zaoblit poloměrem 2mm.
- Svary : Sloupky - tl. 4 mm
- Výplň - tl. 3 mm